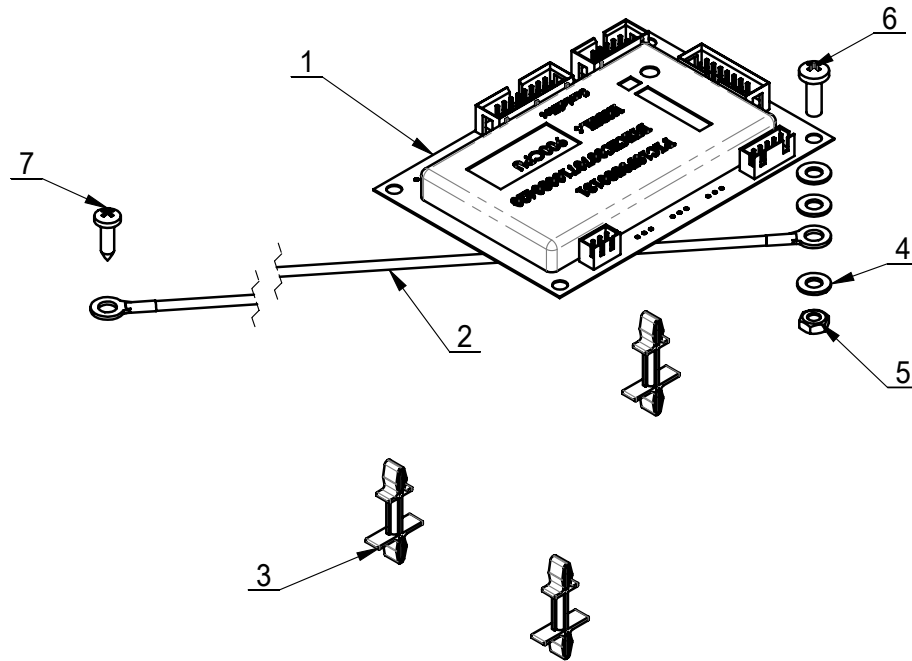
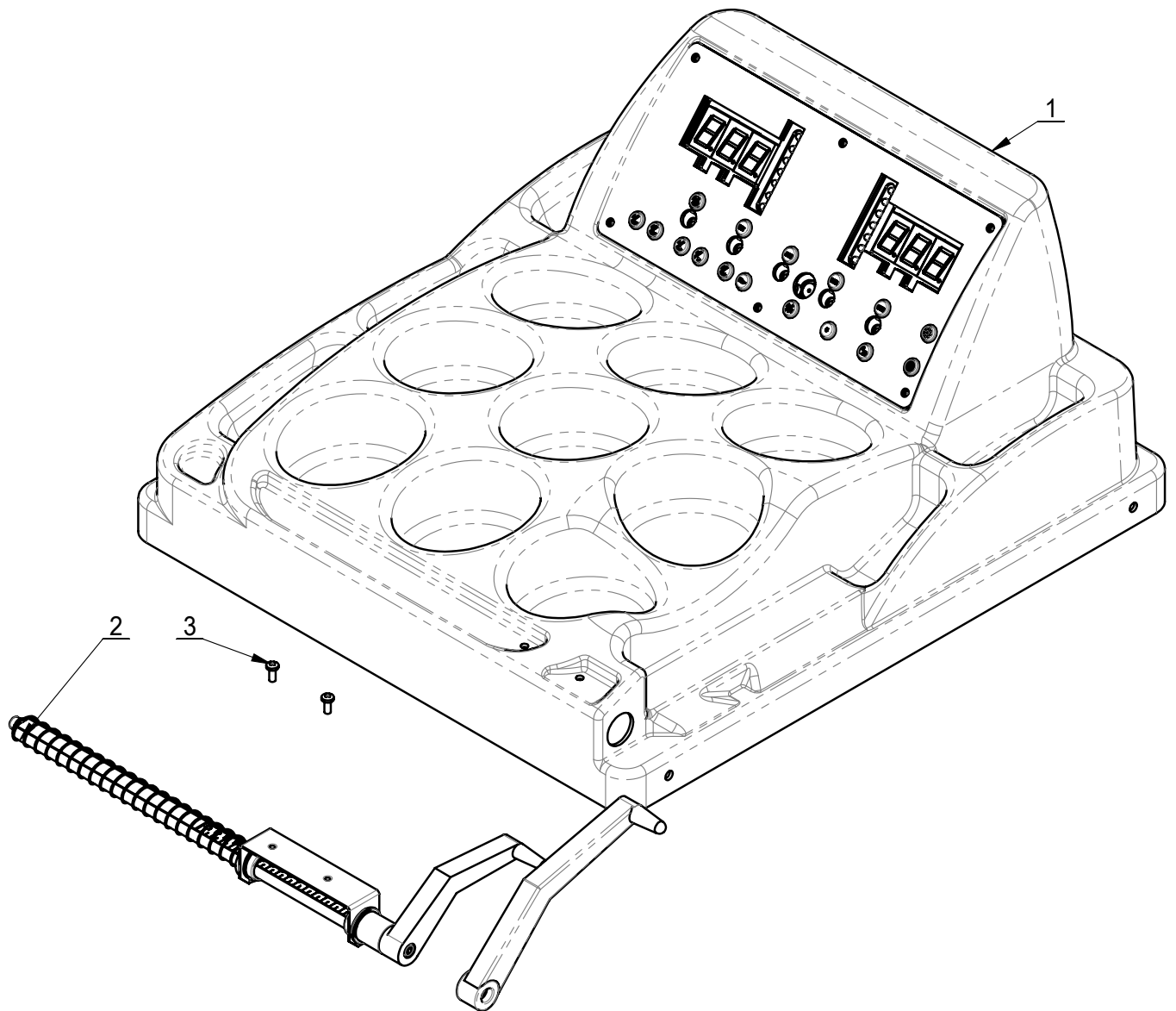


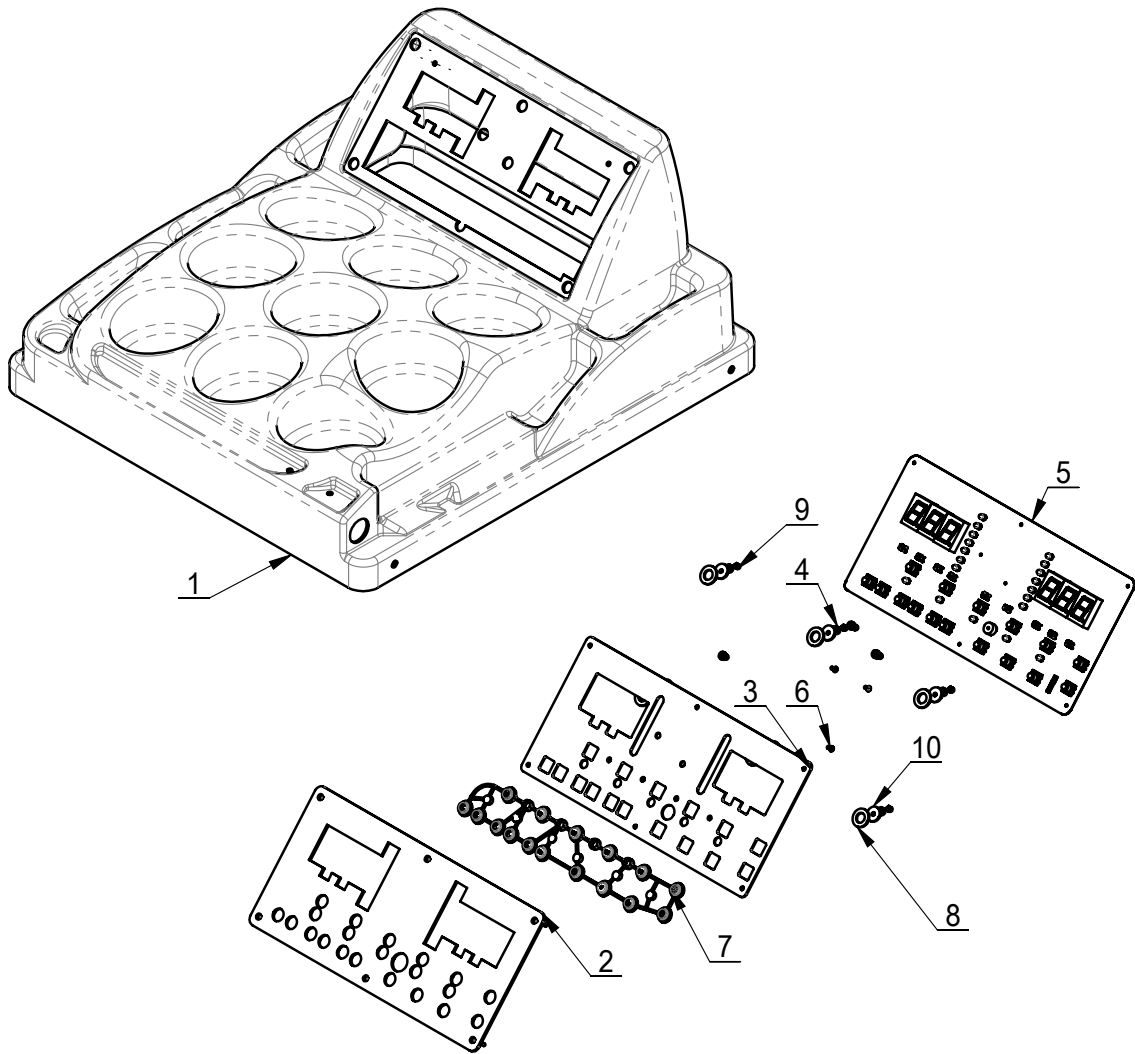
序号	编码	中文名称	数量
1	B-12-1100000	CB910箱体组焊	1
2	TB-F-0100000	防护罩总成	1
3	TB-P-0100000	平衡轴部装	1
4	TB-P-0110000	传感器部装	1
5	B-01-1000100	电机座	1
6	B-01-1000005	前挡板	1
7	GB5781-M8×20	六角头螺栓 全螺纹 C级 M8×20	4
8	GB93-8	标准型弹簧垫圈 8	4
9	GB95-8	平垫圈 C级 8	4
10	TB-E-1000100	平衡机电源线	1
11	GB818-M5×8-H	十字槽盘头螺钉 M5×8-H	2
12	TB-S-0100009	锥体挂柄	2
13	GB70.1-M10×25	内六角圆柱头螺钉 M10×25	4
14	GB93-10	标准型弹簧垫圈 10	4
15	GB95-10	平垫圈 C级 10	4
16	B-01-1008001	CB900开关连线	1
17	B-01-1008002	CB900主板连线	1
18	B-01-1008003	CB900显示板连线	1
19	B-01-1008004	CB900按键板连线	1
20	B-01-1008005	900接地线	1
21	B-01-1000006	多楔带	1
22	GB70.1-M6×16	内六角圆柱头螺钉 M6×16	4
23	GB93-6	标准型弹簧垫圈 6	5
24	GB95-6	平垫圈 C级 6	5
25	B-53-1000007	弹片螺母	4
26	GB818-M6×12-H	十字槽盘头螺钉 M6×12-H	1
27	B-53-1000006	M4螺钉	4
28	C-71-1000019	穿线堵	1
29	C-54-1000015	转换开关胶堵	1
30	B-53-1000008	吸盘	4
31	B-53-1000009	扎带	5
32	B-01-1000010	电脑板部装-900	1
33	TB-E-1210000	单相电源板装配 (220V)	1
34	TB-E-9001220	电机总成220V	1
35	B-12-1200000	铅块罩总装	1
36	TB-E-1001101	船型开关	1
37	B-01-1008006	CB900光电板连线	1



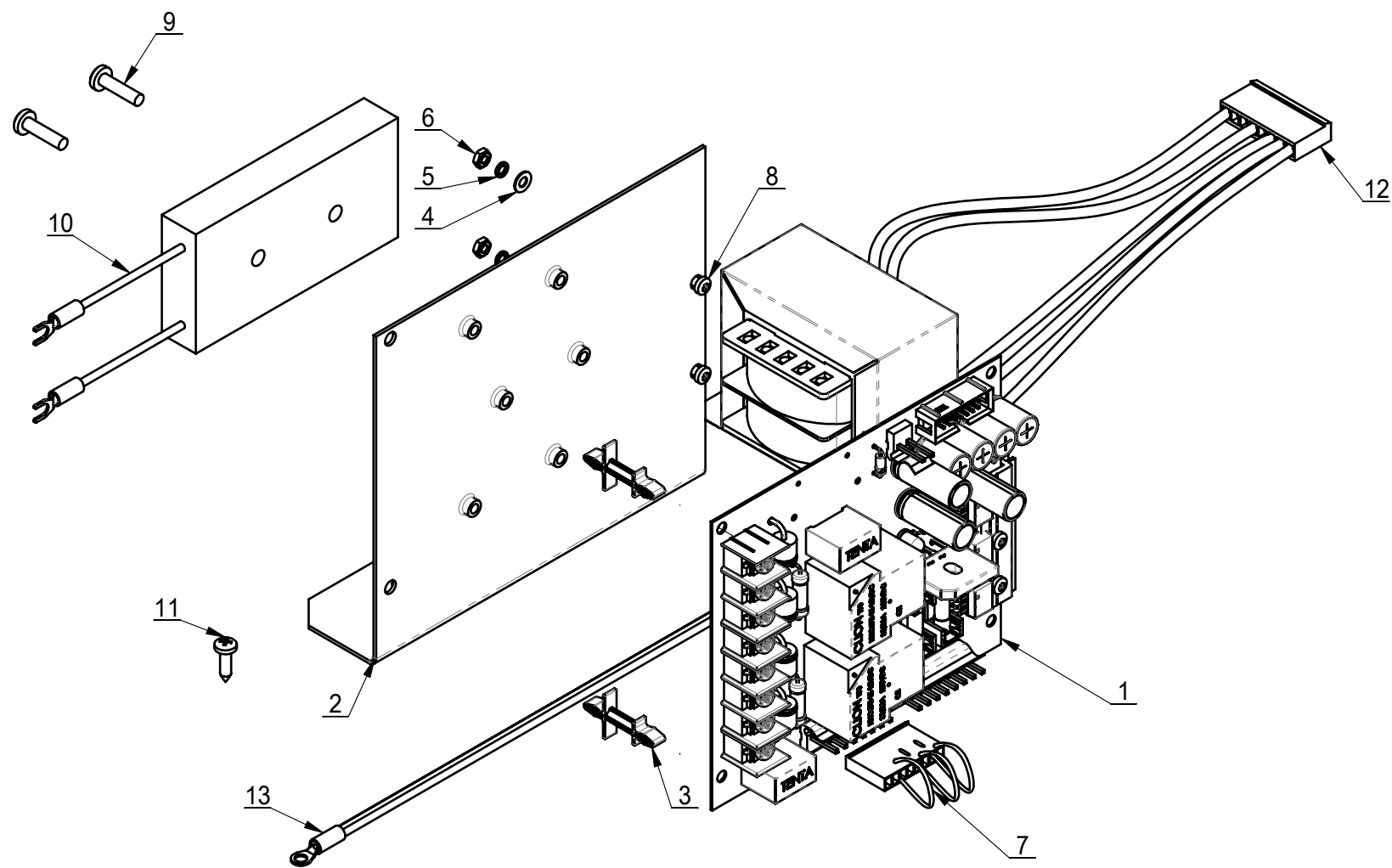
序号	编码	中文名称	数量
1	B-12-1000001	CPU-900	1
2	B-56-1500105	CPU 地线	1
3	TB-E-1211002	飞机支撑架	3
4	GB95-4	平垫圈 C级 4	3
5	GB6170-M4	1型六角螺母 M4	1
6	GB818-M4×12-H	十字槽盘头螺钉 M4×12-H	1
7	GB845-ST3.5×13 H C	十字槽盘头自攻螺钉 ST3.5×13 H C	1



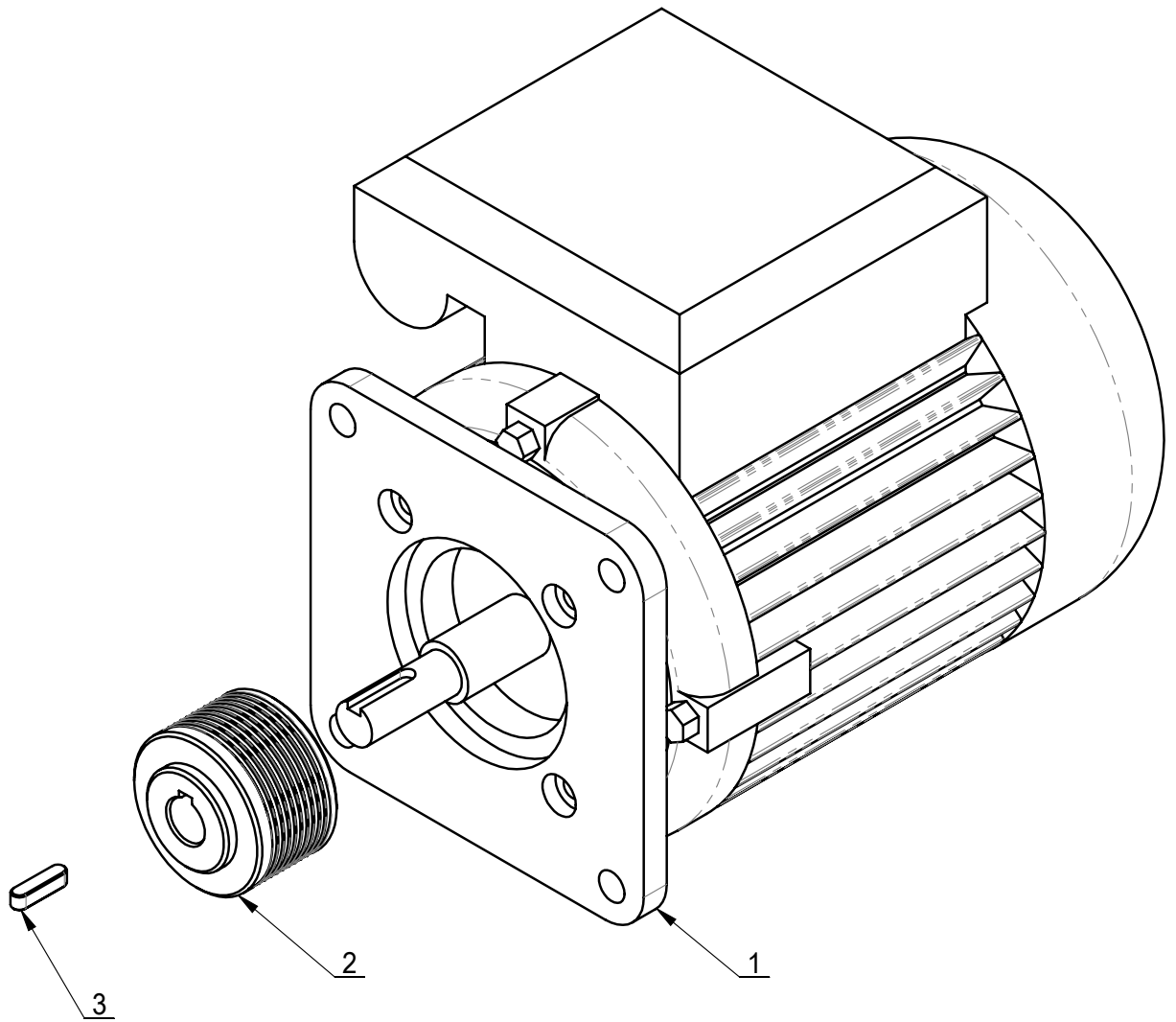
序号	编码	中文名称	数量
1	B-12-1210000	铅块罩部装910G	1
2	TB-L-0101000	标尺总成	1
3	GB818-M5×12-H	十字槽盘头螺钉 M5×12-H	2



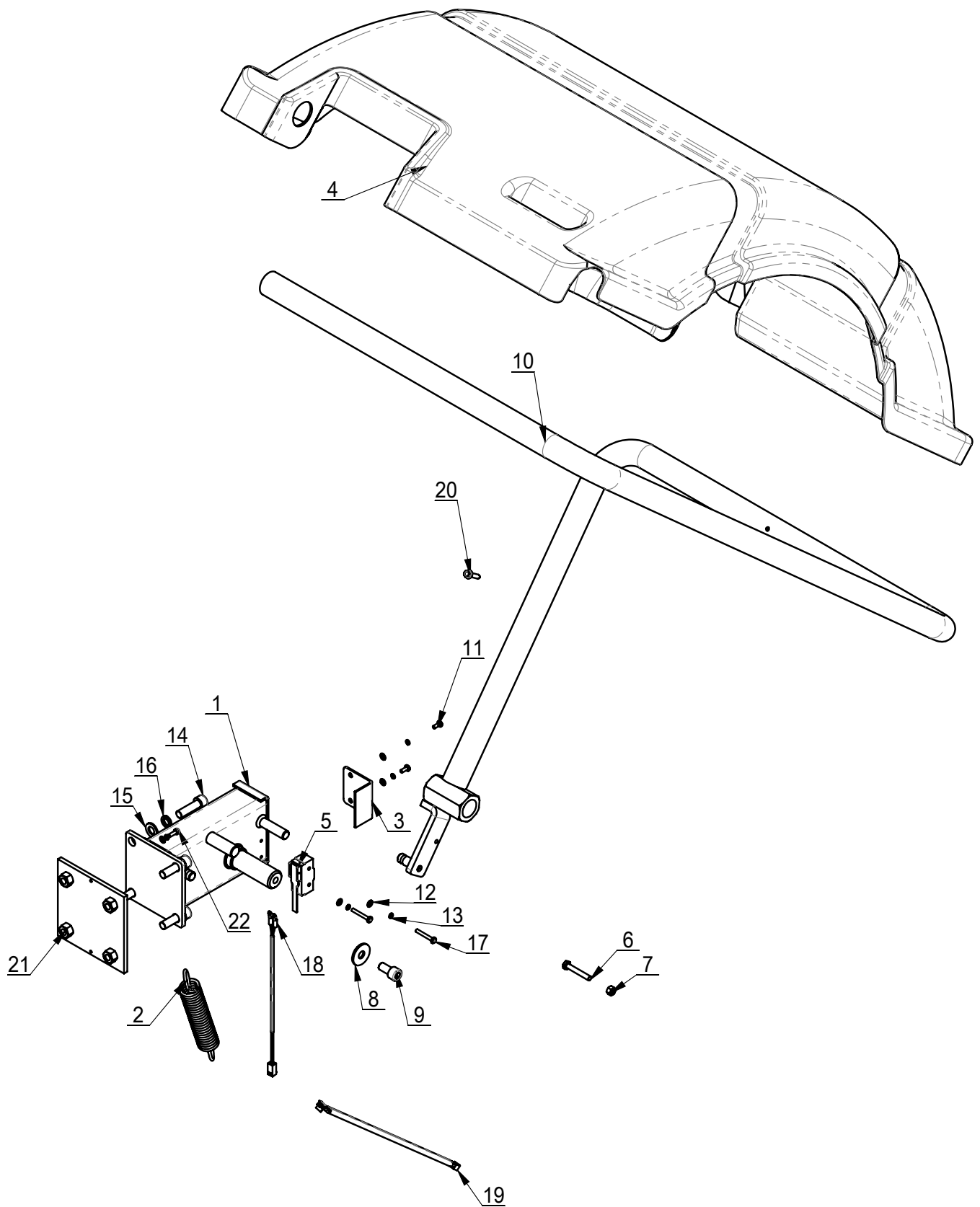
序号	编码	中文名称	数量
1	B-12-1210001	铅块罩910G	1
2	B-12-1210003	IMD面板910G	1
3	B-12-1210004	垫板	1
4	B-12-1210005	垫柱1	8
5	B-12-1210002	显示按键板910G	1
6	GB950-M3×8	十字槽圆头木螺钉 M3×8	3
7	B-12-1210006	印刷按键	1
8	GB95-10	平垫圈 C级 10	6
9	GB889.1-M3	1型非金属嵌件六角锁紧螺母 M3	8
10	B-12-1210007	垫片	6



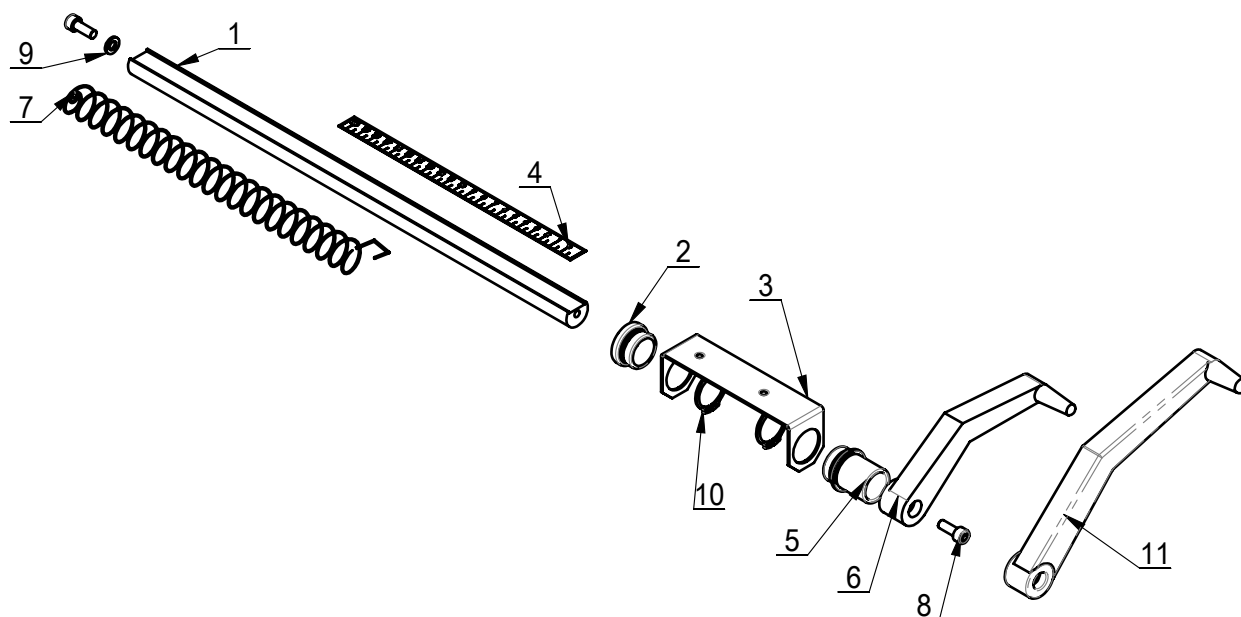
序号	编码	中文名称	数量
1	TB-E-1211100	通用单相电源板	1
2	TB-E-1211001	电源板座板	1
3	TB-E-1211002	飞机支撑架	2
4	GB95-3	平垫圈 C级 3	2
5	GB93-3	标准型弹簧垫圈 3	2
6	GB6170-M3	1型六角螺母 M3	2
7	TB-E-1006004	跳线4号	1
8	GB818-M3×8-Z	十字槽盘头螺钉 M3×8-Z	2
9	GB818-M4×16-H	十字槽盘头螺钉 M4×16-H	2
10	TB-E-1211212	陶瓷刹车电阻12Ω	1
11	GB845-ST3.5×13 H C	十字槽盘头自攻螺钉 ST3.5×13 H C	4
12	TB-E-1258220	平衡25W 通用220V 变压器	1
13	TB-E-1210100	变压器地线	1



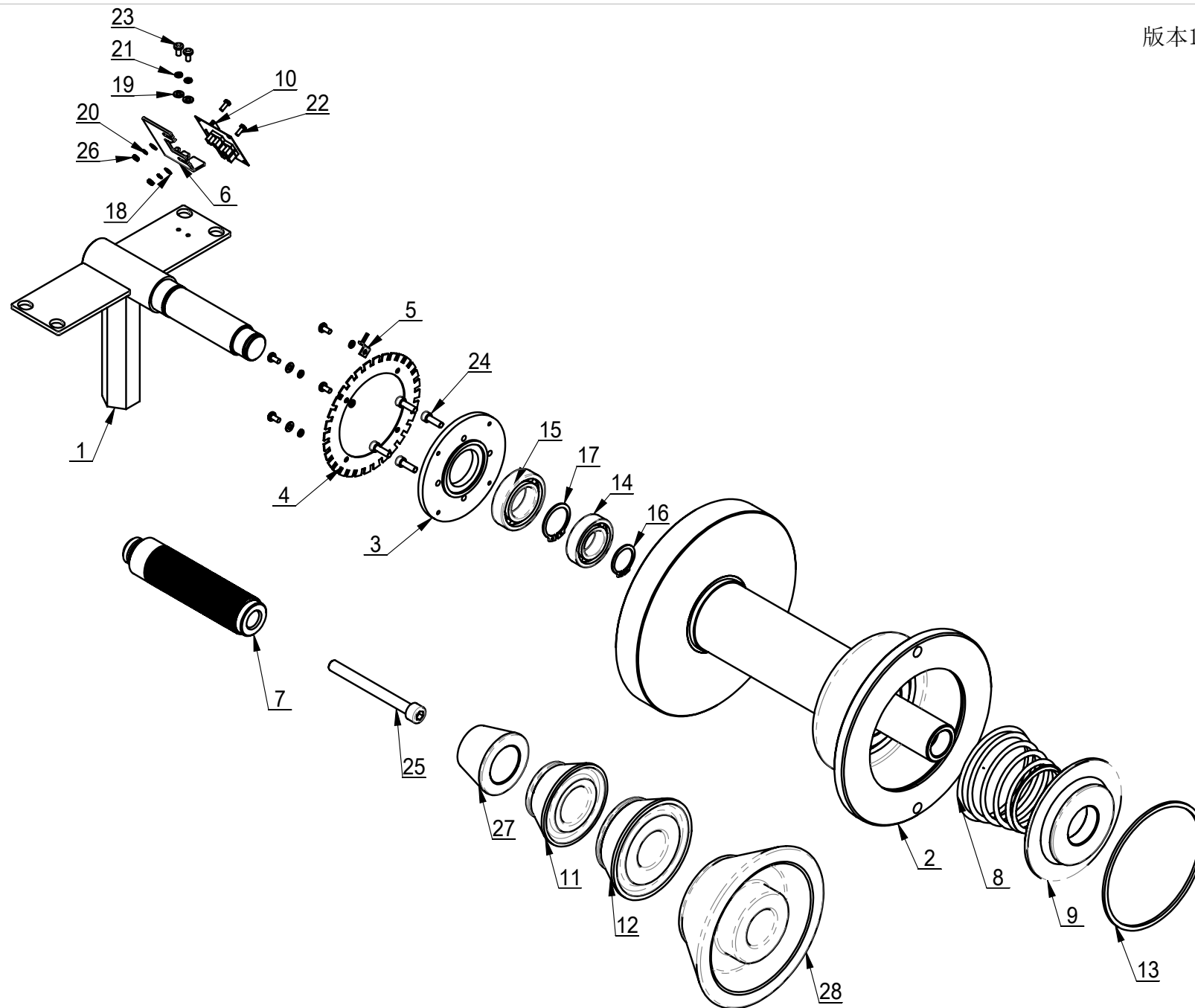
序号	编码	中文名称	数量
1	TB-E-9000220	电动机	1
2	B-53-1000003	电机皮带轮	1
3	GB1096-5×5×20	普通型平键 5×5×20	1



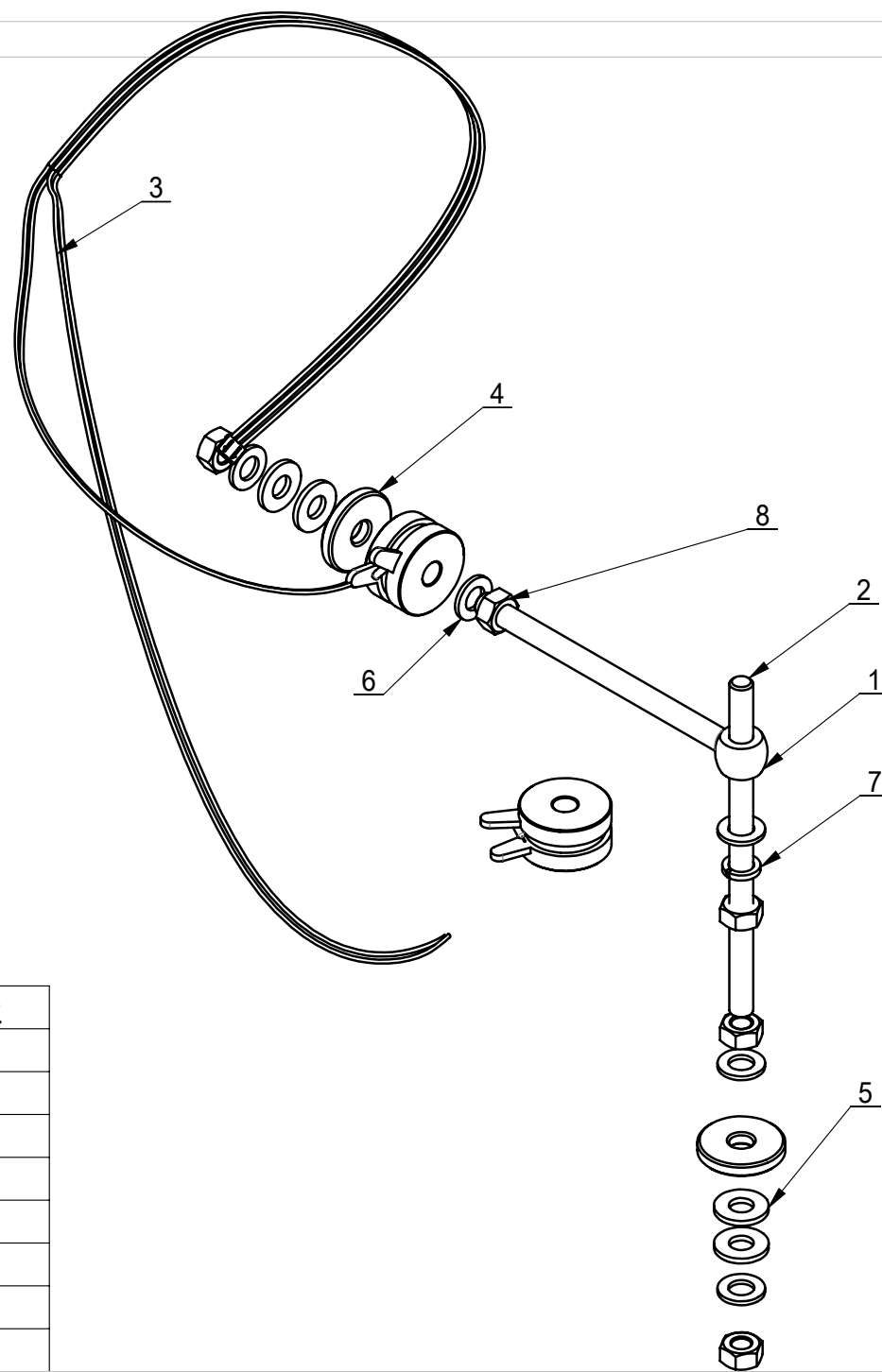
序号	编码	中文名称	数量
1	TB-F-0110000	防护罩支撑架	1
2	TB-F-0100001	防护罩拉簧 95	1
3	TB-F-0100002	行程开关防护弯板	1
4	TB-F-0100003	防护罩 (新式)	1
5	TB-F-0100004	行程开关	1
6	GB5781-M6×40	六角头螺栓 全螺纹 C级 M6×40	1
7	GB41-M6	六角螺母 C级 M6	1
8	GB96.1-10	大垫圈 A级 10	1
9	GB70.1-M10×20	内六角圆柱头螺钉 M10×20	1
10	TB-F-0120000	防护罩联接架	1
11	GB818-M4×10-H	十字槽盘头螺钉 M4×10-H	2
12	GB95-4	平垫圈 C级 4	6
13	GB93-4	标准型弹簧垫圈 4	6
14	GB70.1-M10×35	内六角圆柱头螺钉 M10×35	4
15	GB95-10	平垫圈 C级 10	4
16	GB93-10	标准型弹簧垫圈 10	4
17	GB818-M4×30-H	十字槽盘头螺钉 M4×30-H	2
18	TB-F-0100009	行程开关连线	1
19	TB-F-0100011	防护罩联线B	1
20	GB16824.1-ST5.5×25 C	六角凸缘自攻螺钉 ST5.5×25 C	1
21	TB-F-0130000	连接板	1
22	GB70.1-M4×12	内六角圆柱头螺钉 M4×12	2



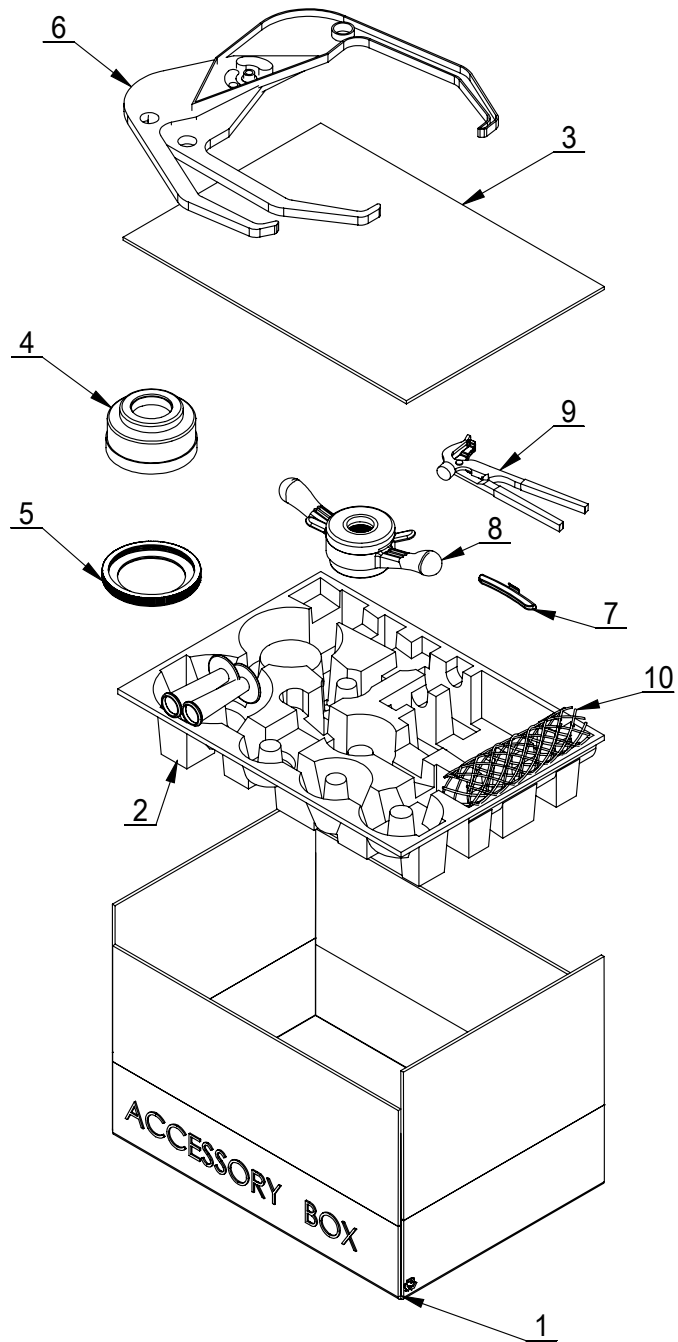
序号	编码	中文名称	数量
1	TB-L-0101001	标尺杆	1
2	TB-L-0101002	标尺后滑套	1
3	TB-L-0101003	标尺座	1
4	TB-L-0101004	标尺(200mm)	1
5	TB-L-0101005	标尺前滑套	1
6	TB-L-0101006	标尺手把	1
7	TB-L-0101007	扭簧	1
8	GB70.1-M6×16	内六角圆柱头螺钉 M6×16	2
9	GB95-6	平垫圈 C级 6	1
10	GB894.1-25	轴用弹性挡圈 A型 25	2
11	TB-L-0100200	标尺加长手把	1



序号	编码	中文名称	数量
1	TB-P-0101000	定轴焊接	1
2	TB-P-0102000	平衡轴组件	1
3	TB-P-0100001	轴承压盖	1
4	TB-P-0100002	光电盘	1
5	TB-P-0100003	光电齿	1
6	TB-P-0100004	光电板支架	1
7	TB-P-0100007	丝杠	1
8	TB-P-0100009	塔簧	1
9	TB-P-0100010	弹簧压盖	1
10	TB-P-0100011	通用光电板	1
11	TB-P-0100022	中锥体 $\phi 54-\phi 80$	1
12	TB-P-0100023	大锥体 $\phi 71-\phi 98$	1
13	TB-P-0300009	卡圈	1
14	GB276-6005	深沟球轴承 6005	1
15	GB276-6006	深沟球轴承 6006	1
16	GB894.2-25	轴用弹性挡圈 B型 25	1
17	GB894.2-30	轴用弹性挡圈 B型 30	1
18	GB95-3	平垫圈 C级 3	2
19	GB95-4	平垫圈 C级 4	5
20	GB93-3	标准型弹簧垫圈 3	2
21	GB93-4	标准型弹簧垫圈 4	6
22	GB818-M3×8-H	十字槽盘头螺钉 M3×8-H	2
23	GB818-M4×8-H	十字槽盘头螺钉 M4×8-H	6
24	GB70.1-M5×16	内六角圆柱头螺钉 M5×16	4
25	GB70.1-M10×100	内六角圆柱头螺钉 M10×100	1
26	GB6170-M3	1型六角螺母 M3	2
27	TB-P-0100025	小锥体 $\phi 42-\phi 60$	1
28	TB-P-0100014	大锥体 $\Phi 90-\Phi 158$	1



序号	编码	中文名称	数量
1	TB-P-0103000	吊环螺栓	1
2	TB-P-0100006	全扣螺杆	1
3	TB-P-0100100	传感器总成10mm	1
4	TB-P-0100005	压垫	2
5	DIN 6796 - 10	锥形弹簧螺垫	4
6	GB95-10	平垫圈 C级 10	5
7	GB93-10	标准型弹簧垫圈 10	1
8	GB6170-M10	1型六角螺母 M10	5



序号	编码	中文名称	数量
1	TB-S-0100006	附件箱	1
2	TB-S-0100007	附件箱(壳)	1
3	TB-S-0100008	隔板	1
4	TB-S-0100001	反定位皮碗	1
5	TB-S-0100002	皮碗裙	1
6	TB-S-0100100	卡尺总成	1
7	TB-S-0100003	100g铅块	1
8	TB-K-0100000	快速螺母	1
9	TB-S-0100005	平衡锤	1
10	TB-S-0100012	平衡丝杆保护套	1